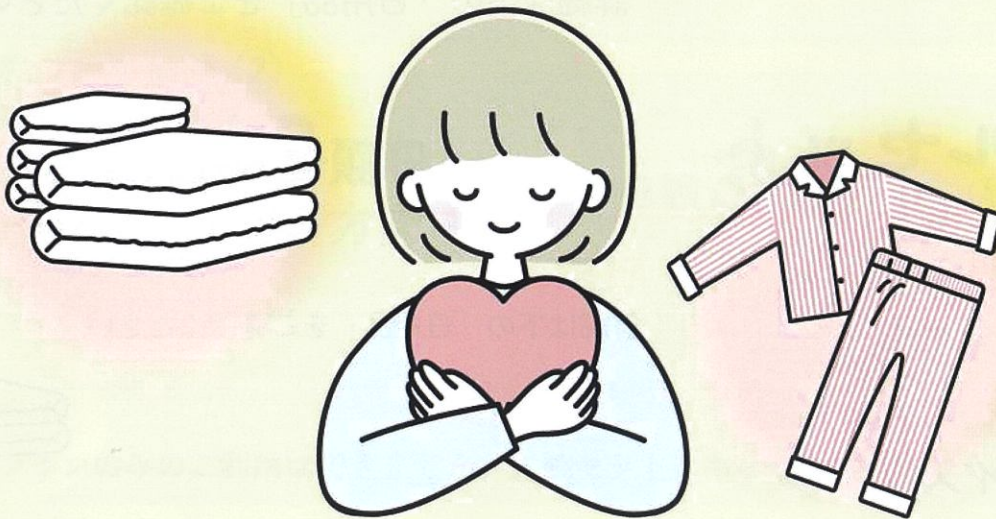


# 入院セットのご案内



## 入院セットとは？

入院生活に必要な 衣類・タオル類・紙おむつ類・日用品 を 日額定額制のレンタル でご利用いただけるサービスです

- ✔ 急な衣類のお着換えや日用品についてもご安心ください
- ✔ 入院準備や買い足しのお手間を軽減します
- ✔ 衣類・タオル類はすべて洗濯付きです



ワタキューセイモア株式会社

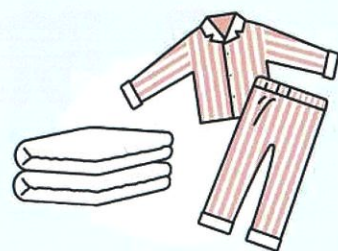
## 衣類・タオルセット 日額330円+税 (税込363円)

### 衣類

- 浴衣・甚平
- 日常着
- 介護ねまき

### タオル類

- バスタオル
- フェイスタオル



### 日用品

詳細は下の「日用品」をご確認ください

## タオルセット 日額240円+税 (税込264円)

### タオル類

- バスタオル
- フェイスタオル

### 日用品

詳細は下の「日用品」をご確認ください



※ 使用目安・・・衣類：週2～3枚、バスタオル・フェイスタオル：週3～4枚

※ イラストはイメージのため実際の商品と異なる場合がございます。

## 日用品

入院セットをご利用の方は、必要に応じて下記の日用品をお使いいただけます

- BOXティッシュ
- おしぼり
- マグカップ
- 歯ブラシ・歯磨き粉
- 義歯ケース
- 義歯洗浄剤
- 食事用エプロン
- ボディソープ
- リンスインシャンプー
- スポンジブラシ
- 口腔保湿ジェル
- 保湿ローション



※ 素材情報 ●衣類：ポリエステル70%、綿30% ●日常着：ポリエステル90%、綿10%

●介護ねまき：ポリエステル65%、綿35% ●タオル：綿100%

## 紙おむつセット

### ● 紙おむつセット①

テープ止めタイプの方向け  
日中パンツタイプ  
夜間テープ止めの方向け

日額460円+税 (税込506円)

### ● 紙おむつセット②

バルーンカルーテルの方向け  
終日パンツタイプの方向け

日額310円+税 (税込341円)

※ 紙おむつプランのみのご利用はできません。入院セットとあわせてお申込みください

## ご利用上の注意点

- 開始日から終了日までの全日数分の料金が発生いたします
- 配布の有無や使用枚数に関わらず、日額定額制です
- 退院日も請求に含まれます
- ご利用を中止される場合は解約書の提出をお願いします

## お申込み方法

ご希望のセットをお選びの上、2階 病棟ステーションへお越しく下さい  
担当者が詳しいご説明やお申込みを対応いたします

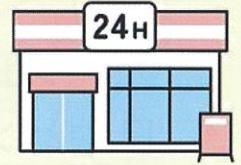
※ お支払方法、お問合せにつきましては、裏面をご覧ください

## 料金のお支払方法

ワタキューセイモア株式会社より払込票を郵送いたします

### ▶ コンビニエンスストアでお支払いの場合

→ 払込票に記載のお近くのコンビニエンスストアへ  
払込票をご持参ください



### ▶ スマートフォンでのお支払いの場合

→ 利用する電子決済サービスアプリにて払込票に記載  
のバーコードを読み取り決済を行ってください



## お支払いの注意点

- ご利用月の翌月中旬頃に、請求書を郵送いたします
- 入院費とは別のお支払いです  
※病院窓口でのお支払いはできませんのでご注意ください
- 当社より、SMSにて支払い期日に関する案内を送信いたします  
※携帯番号の登録がある方に限ります
- 紙おむつセットは医療費控除が適用される場合があります
- 一定期間が過ぎてお支払いがない場合には、法律事務所へ債権回収を委託します  
その際は法律事務所より請求書が送付されますのでご了承ください
- 請求計算方法：日額単価 × 契約日数 + 消費税 = 請求金額  
※消費税法より請求合計額に対して消費税計算を行っているため、リーフレット等に  
記載されている税込金額と請求金額に若干の相違が生じる場合がございます  
あらかじめご了承ください

## お問合せ窓口



ワタキューセイモア株式会社

**0120-102-606** セットレンタル係

受付時間 9:00~17:00 (土・日・祝日を除く)