

# ひまわり

東御市民病院

〒389-0502 長野県東御市鞍掛198番地  
TEL:0268-62-0050 FAX:0268-62-0400  
URL:http://hospital.city.tomi.nagano.jp/

2023年(令和5年)12月  
第50号

発行責任者:岩橋 輝明  
印刷所:東部プリント



## 病院運営の新理念

### 「コミュニティホスピタル」

「地域に貢献、地域とともに発展」

新型コロナウイルスの出現から4年が経ち、地域の医療機関では、県が策定する「地域医療構想」に基づき、機能分化と連携の推進について変革が求められています。

当院においては、みまき温泉診療所と連携し、総合的にかかりつけ医として外来から在宅まで医療を提供するとともに、地域包括ケアシステムを支えて行くことを目指し、病院運営の新たな基本理念「コミュニティホスピタル」を掲げ、具体的な取り組みを検討しています。

### コミュニティ

#### ホスピタルとは

コミュニティホスピタルとは総合的な診療により、高度急性期以外の医療、リハビリ、栄養管理、疾患予防から介護までのケアを提供する病院であり、在宅医療に積極的に取り組み、入院から在宅までを一連の流れとして捉え、地域との関わりを重視し地域貢献に軸を置く病院のことです。

まさに当院が目標とすべき病院像であり、小児診療、健診、助産所や総合福祉センターなどの高齢者拠点への支援等々、地域の需要に対応し、住みやすい地域の発展に寄与し、職員もやりがいと働きやすさを感じられる病院運営を目指します。

### 地域医療構想とは

地域医療構想は、2025年における医療ニーズを推計し、それに対応する医療体制をつくるため、地域の関係者が協力して医療機関の役割分担や連携の仕組みを構築する取り組みであり、2018年4月から始まった都道府県の地域医療計画に位置づけられています。

### 地域包括

#### ケアシステム

重度な要介護状態となっても住み慣れた地域で自分らしい暮らしを人生の最後まで続けることを目標として「本人・家族の

選択と心構え」「住まい」を前提に「介護」「医療」「予防」という専門的なサービスと「生活支援・福祉サービス」など、様々な職種が連携して在宅の生活を支えるシステムです。

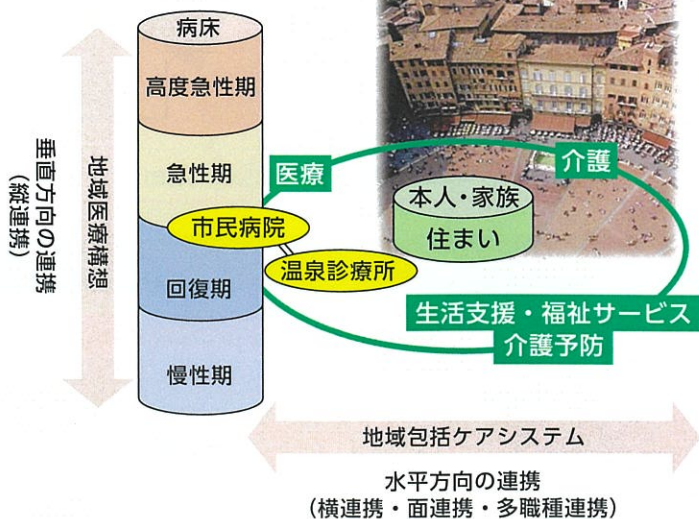
### 市民病院と

#### みまき温泉診療所

両者は東部町と北御牧村の合併以来、連携・役割分担をしながら東御市民病院事業として医療活動を行なっていました。昨年未だに診察券と電子カルテを統合し、より密接な連携を可能にし

ました。診療所では在宅医療を積極的にしています。市民病院では通常の外来・入院診療とともに、在宅療養中の患者さんをサポートするため、必要時の検査や入院などを引き受けます。病院の医療スタッフが診療所で、診療所スタッフが病院で業務を行う等、双方の人と情報を共有することで外来と入院、在宅療養を切れ目なく繋げます。安心して在宅療養できる「治し支える」医療体制によって地域包括ケアシステムを支えることは病院の経営にも好影響があると考えます。

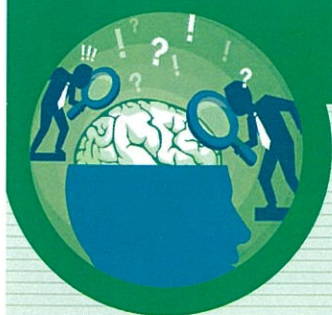
シエナ(イタリア)カンポ広場



(図の説明)

イタリア語で広場(piazza)は公の場所あるいはそこに集まる民衆を意味し、生活の一部として重要なコミュニケーション空間です。市民病院は縦連携と横連携の単なる交差「点」ではなく、住民や多職種が集まる「広場」に近接します

# MRI脳ドックのご案内



## 忘れていませんか？ 脳の健康診断

### ● 脳ドックとは？

当院のMRI(磁気共鳴画像)検査装置によって、脳の状態を詳細に検査するものです。

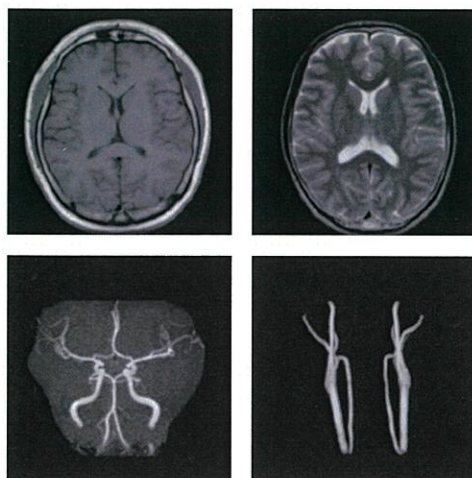
この検査により、発症している脳疾患の有無はもちろん、病気につながる脳の異常箇所を調べることが可能です。

### ● 脳ドックで何が分かる？

- 脳卒中、脳梗塞、脳出血、くも膜下出血、脳腫瘍
- 血管のつまり(血栓)や血行が悪くなることでおきる白質病変
- 脳血管の破裂リスクとなる、脳動脈瘤(血管のこぶ) 等

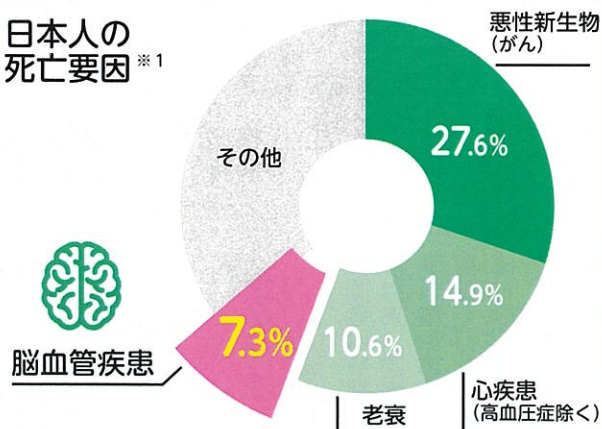
### ● 脳ドック受診をおすすめの方

- 慢性頭痛、片頭痛をお持ちの方。
- ご家族に、脳卒中や、心筋梗塞、狭心症などの病歴がある方。
- 高血圧症や糖尿病など、生活習慣病をお持ちの方。
- 中性脂肪や尿酸値、コレステロール値が高い方。



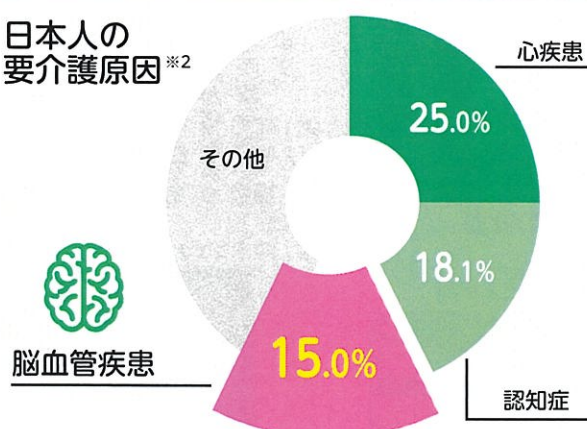
脳ドックでの実際のMRI画像

### 日本人の死亡要因 ※1



※1 出典：厚生労働省「人口動態統計月報年計(概況)の概況」(2021年)

### 日本人の要介護原因 ※2



※2 出典：厚生労働省「国民生活基礎調査」(2019年)

### ● 受診を希望される方は、次のいずれかの方法でお申し込みください

	受診の仕方	予約の方法	料金	会計	結果のお知らせ
①	健診・人間ドックの際にオプションで受けたい方	健康管理科に事前予約 0268-62-1763	22,000円 (税込)	会計窓口 で支払	健診結果に同封 (1か月後)
②	脳ドックのみ受けたい方	WEBで予約 <a href="https://smartdock.jp">https://smartdock.jp</a>	24,750円 (税込)	事前決裁 (カード)	WEBで確認 (1週間後)

### ● ご不明な点は、放射線科まで ☎ 0268-62-0572

# 病院事業の経営改善 取り組み状況をお知らせします

東御市病院事業（市民病院、温泉診療所、助産所）では、令和3年度から第3次経営改善計画に基づき、患者中心の医療、新型コロナウイルス感染症への対応、地域医療連携の構築に取り組むとともに、市の厳しい財政状況を踏まえた経営の効率化に取り組んでいるところです。

この経営改善の取組について

## 「令和4年度の患者状況・進捗評価」

### ●患者等の状況

#### ○市民病院

外来患者数は、前年度より5千人増加しましたが、計画値の95%でした。

入院患者数については、新型コロナウイルス感染症患者専用病床を確保し、一般患者用病床を減らしての病棟運営となったため、達成度は78%でした。

#### ○温泉診療所

外来患者数は99.9%と前年度並みでしたが、訪問診療患者数は11%と、計画を大きく達成しました。

は、毎年度、目標値に対する進捗管理を行い、その結果を市民に分かりやすく公表することが義務付けられており、計画の進捗状況について、諮問機関である病院等運営協議会（会長武藤芳照氏）より、次のとおり答申をいただきましたのでお知らせ致します。

### ○助産所

少子化に加え、コロナ禍による産み控えが続くなか、分娩数は前年度より6件増加したものの、計画値の94%でした。

### ○経営収支

市単独の経営補助金を繰り入れることなく、7千360万円の黒字を確保しました。

### ●病院等運営協議会答申

#### ○総合評価は「順調」

新型コロナウイルスへの診療対応が最優先とされる中で、経営改善計画の目標値に対して、未達成の

事業があるものの、経営収支については2年連続して目標を達成した。

このことから、進捗評価は「順調」が妥当である。

なお、附帯意見として

①感染症対応力の向上と予防啓発の一層の充実強化を図りたい。

②病院・診療所・助産所の相互の協力及び関係医療機関等との連携の拡充を進められたい。

③地域リハビリテーション及び母子健康推進の活動の充実を図られたい。

ことを付します。

※この経営改善計画の進捗管理の詳細については、市民病院のホームページでご覧いただけます。

## 透析室

透析室は、看護師5名、臨床工学技士4名、ヘルパー2名が業務にあたっています。

### ●透析室の業務

透析室では、腎炎、高血圧、糖尿病などで腎機能が低下した

患者さんに人工的に、血液を浄化する治療を行っています。

血液を浄化する方法には大きく分けて2種類あり、腹膜透析と血液透析があります。

腹膜透析は、腹腔内に注入した透析液を交換することで、過剰な水分や老廃物を移動させる方法です。

当院では血液透析を行っています。

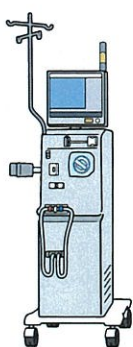
血液透析とは、体外に血液を循環させ、人工的な半透膜（ダイアライザ）によって血液中の老廃物や過剰な水分を除去しています。

血液透析を行うには、大量の血液を身体から抜き出す必要があります。

一つの方法として、腕の動脈と静脈をつなぎ合わせて太い血管（シャント）を作る手術を行うことで、十分な透析治療ができるようになります。

透析治療は、週3回、4時間から5時間の治療を行います。

当院は、透析装置を20台設置し、主に東御市の患者さんの治療にあたっています。





# 外来医師勤務表

## 東御市民病院

(令和5年12月1日現在)

		月曜日	火曜日	水曜日	木曜日	金曜日
内科	午前	宮嶋 岡田 田代 川瀬	松河 田代 山家 向井	川瀬 山家 岩橋 宮嶋 向井	竹村 松河 岩橋	宮嶋 天田 川瀬 柴田
	午後	宮嶋	田代 向井 川瀬(予約)	田代 向井 池添(第4)	竹村	宮嶋(第2・4) 山家(第1・3・5) 柴田 齋藤
外科	午前	唐澤	間瀬(第1・3・5)	唐澤	大澤	唐澤
	午後	唐澤	間瀬(第1・3・5)	唐澤	大澤 (第1・2・4・5)	唐澤
発達外来	午前	平林(第4)(予約) ※第5木曜日がない月のみ		天田(第1・3・5) (予約)	平林(第1・3・5) (予約)	
	午後	平林(第4)(予約) ※第5木曜日がない月のみ			平林(第1・3・5) (予約)	
小児科	午前	服部	服部	服部	服部	服部
	午後	服部	服部	服部	服部	服部
整形外科	午前	穂吉	穂吉	吉松(第1・3・5) 穂吉(第2・4)	奥泉(第1・3) 穂吉(第2・4)	穂吉
	午後	江田(第1・3・5) 穂吉(第2・4)	江田	吉松(第1・3・5) 穂吉(第2・4)	吉松(第1・3・5)	吉松(第2・4)
眼科	午前	富山	富山(不定期)	富山		富山
	午後	新井				
産婦人科	午前				江夏(第2・4) (婦人科のみ)	木村
	午後				江夏(第2・4) (婦人科のみ) 木村(第1・3)	渡邊(第2・4)
循環器科	午前					信州上田医療センター (第3)
	午後					信州上田医療センター (第1)

※受付時間 午前8時00分～11時30分、午後1時30分～4時30分

※診療時間 午前8時30分～12時00分、午後2時00分～5時00分

※土曜日、日曜日、祝祭日、年末年始は休診です。

ただし、時間外、休日における急患の場合はいつでも対応いたします。

受診を希望される方は、事前に電話(0268-62-0050)まで連絡をお願いします。

※担当医や時間帯は変更になることがあります。予約のない場合は事前に電話(0268-62-0050)でご確認ください。

## みまき温泉診療所

(令和5年12月1日現在)

		月曜日	火曜日	水曜日	木曜日	金曜日	土曜日
午前	齋藤 倉澤(第1・3)	岩橋	齋藤 倉澤(第2・4)	久堀	齋藤	天田、久堀、齋藤 (当番制)	
午後	天田	齋藤	奥泉 (整形)	齋藤	奥泉 (第1・3・5整形) (第2・4総合)		

※受付時間 午前8時30分～11時30分、午後3時00分～4時30分

※診療時間 午前8時30分～12時00分、午後3時00分～5時00分

※土曜日午後、日曜日、祝祭日、年末年始は休診です。

※担当医や時間帯は変更になることがあります。予約のない場合は事前に電話(0268-61-6002)でご確認ください。